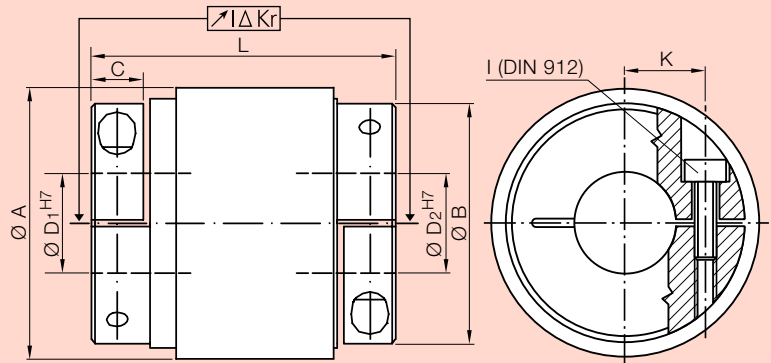


Permanentmagnetische Hysteresekupplung Baureihe HKD



Die Kupplung besteht aus zwei getrennten Hälften, die kundenseitig gelagert werden müssen!



Die permanentmagnetische Hysteresekupplung besteht aus **zwei getrennten Kupplungshälften**, die ineinandergeschoben werden. Auf der Innenseite der Außennabe ist das Hysterese material, auf der Außenseite der Innennabe sind die Permanentmagnete aufgebracht. Das maximal übertrag-

bare Drehmoment der Kupplung lässt sich über die Eintauchtiefe der Naben verändern. Bei Überlast rutscht die Kupplung **"gleitend"** durch, berührungslos und ohne jeglichen Verschleiß. Die Verbindung von Kupplung und Welle erfolgt über Klemmnaben.

Technische Daten Baureihe HKD

Typ			2	4	10	18	30	60	150	
Nenn Drehmoment ⁵⁾	(Nm)	T _{KN}	0,1 ^{1) 2)}	0,2 ^{1) 2)}	0,4 ^{1) 2)}	0,9 ^{1) 2)}	1,2 ^{1) 2)}	2,5 ^{1) 2)}	5,0 ^{1) 2)}	
Max. Verlustleistung ca.	(W)	P _v	4	5	7	12	14	20	30	
Trägheitsmoment ca.	Außenteil	(10 ⁻³ kgm ²)	J _{außen}	0,018	0,04	0,07	0,14	0,20	0,87	1,8
	Innenteil	(10 ⁻³ kgm ²)	J _{innen}	0,005	0,02	0,04	0,08	0,11	0,57	1,3
Gewicht ca.	Außenteil	(kg)	m _{außen}	0,12	0,15	0,18	0,28	0,34	0,68	1,7
	Innenteil	(kg)	m _{innen}	0,07	0,11	0,16	0,25	0,27	0,51	1,6
Max. zulässiger Radialversatz ³⁾	(mm)	ΔK _r	0,2	0,2	0,2	0,2	0,2	0,2	0,2	
Max. Drehzahl (ohne Schlupf) ⁴⁾	(min ⁻¹)	n _{max}	10000	9000	8000	7000	6000	5000	4000	
Anzugsmoment der Klemmschrauben	(Nm)	MA	2	3	3	6	12	30	50	

Abmessungen (mm) Baureihe HKD

Typ		2	4	10	18	30	60	150
L		55	58	58	78	88	107	130
Ø A		31	38	46	51	56	69	84
Ø B		25	32	40	45	47	57	68
C		8,2	10	10	12	15	19,5	21,5
Ø D ₁ ^{H7} / Ø D ₂ ^{H7}	min. - max.	3 - 10	6 - 16	6 - 19	10 - 20	10 - 20	14 - 23	20 - 28
K		9	11,5	15,5	17,5	16	20	24
I		M3	M4	M4	M5	M6	M8	M10
M	(Magnetlänge)	20	20	20	30	30	40	50

Klemmnaben 2 bis 60 aus Aluminium
 Klemmnaben 150 aus Stahl
 Andere Materialien auf Anfrage

- 1) Andere Drehmomente auf Anfrage
- 2) Drehmoment über Nabeneintauchtiefe veränderbar
- 3) Größere Versätze auf Anfrage
- 4) Max. Dauerschlupf-Drehzahlgrenze hängt von der Schlupfhäufigkeit und -dauer ab
- 5) Angegebenes Drehmoment ± 5% Toleranz

Bestellangaben

HKD 30 - 15H7 - 12H7 - xx

Typ

Bohrungs-Ø D₁

Bohrungs-Ø D₂

Weitere Angaben z.B. rostfrei, geänd. Drehmoment

Anwendungsbereiche

- Als Bremse für "soft starts"
- Als Sicherheitskupplung mit "weichem" Überlastverhalten

GERWAH