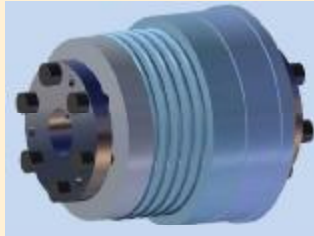
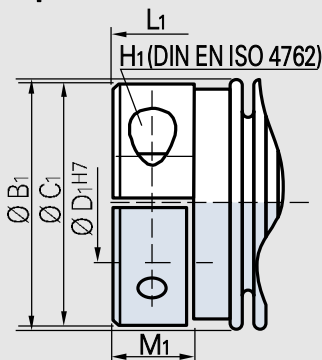


# Limitadores de Torque

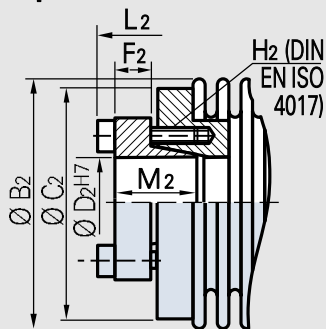


Tipo **DMK/B**:  
Limitador de torque  
com fole metálico  
como elemento de  
compensação rígido

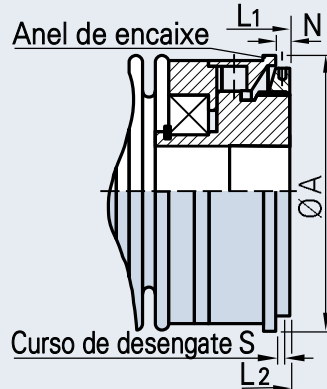
## Tipo **BKn**



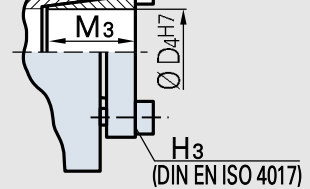
## Tipo **BKi**



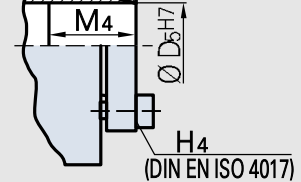
## Tipo **DMK/B**



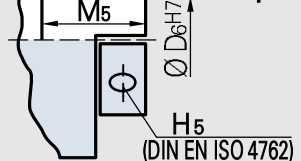
## Tipo **Ki** Cone interior



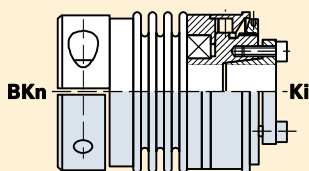
## Tipo **Ka** Cone exterior



## Tipo **Kn** Cubo de aperto



$$L_{ges} = L (1/2) + J (1/2/3)$$



Dados para  
encomenda  
Exemplo

**DMK/B - 60/4 - BKn/25<sup>H7</sup> - Ki/20<sup>H7</sup> - 50Nm/b - C**

Tipo  
Tamanho/Fole<sup>1)</sup>  
Cubo lado fole / Ø  
Cubo lado limitador de torque / Ø  
Torque limite / Área de ajuste  
C = Ligação síncrona (360°) standard; (D = Vários pontos de encaixe)

<sup>1)</sup> 2 Tipos com fole metálico: 4 = fole curto; 6 = fole longo

**GERWAH**

# Dados Técnicos Tipos DMK/B

Dimensões			30	60	150	200	300	500	800	1200
Torque limite (Nm)	TKN Versão a		5-20	12-35	25-75	50-120	30-140	140-350	260-600	400-900
Intervalo do torque ajustável	TKN Versão b		15-35	20-70	65-150	80-200	100-300	250-500	500-1000	800-1400
Momento de inércia BK <sub>n</sub> (10 <sup>-3</sup> Kg <sup>m</sup> <sup>2</sup> )	J Lado cubo		0,16	0,4	1,5	1,65	3,25	3,8	-	-
	J Lado fole		0,16	0,4	1,5	1,65	3,25	3,8	-	-
Momento de inércia BK <sub>i</sub> (10 <sup>-3</sup> Kg <sup>m</sup> <sup>2</sup> )	J Lado cubo		0,21	0,53	1,3	2,1	4,3	11,3	36	36
	J Lado fole		0,11	0,27	0,7	1,1	2,2	5,7	18	18
Peso BK <sub>n</sub> (ca. kg)	m		0,7	1,4	2,4	3	5,3	6,2	-	-
Peso BK <sub>i</sub> (ca. kg)	m		0,7	1,5	2,5	3,2	5,5	7,1	19	20
Torque de aperto dos parafusos de aperto H1 (Nm)	M <sub>a</sub>		15/12	40/30	80/70/50	100/80	110/90	145	-	-
Torque de aperto dos parafusos de tensão H2 (Nm)	M <sub>a</sub>		5	8,5	14	14	18	26	45	80
Torque de aperto dos parafusos de tensão H3 (Nm)	M <sub>a</sub>		5	8,5	14	14	18	26	45	80
Torque de aperto dos parafusos de tensão H4 (Nm)	M <sub>a</sub>		5	8,5	14	14	18	26	45	80
Torque de aperto dos parafusos de aperto H5 (Nm)	M <sub>a</sub>		15	40	60/55	100/80	110/90	145	-	-
Rigidês da mola (10 <sup>3</sup> Nm/rad)	C <sub>Tdyn</sub> 4/6 <sup>1)</sup>		36/26	73/49	151/101	173/116	499/280	680/310	758	1266
Rigidês radial da mola (N/mm)	C <sub>r</sub> 4/6 <sup>1)</sup>		718/222	1125/333	2030/601	1531/450	6328/1470	8800/972	512	706
Rigidês axial da mola (N/mm)	C <sub>a</sub> 4/6 <sup>1)</sup>		48/27	91/53	147/86	147/85	284/153	105/86	186	278
Rotação máxima (min <sup>-1</sup> )	n <sub>max</sub>		9240	8183	6830	5620	5210	4585	3470	3470
Curso de desencaixe (mm)	S		1,2	1,2	2	2	2	2	2	2

Desvio: veja página 15

Dimensões		30	60	150	200	300	500	800	1200
<b>BK<sub>n</sub> Cubo de aperto</b> Dimensões (mm)	Ø A	65	75	95	105	115	129		
	Ø B1	56	66	82	90	110	122		
	Ø C1	47/65	57/66	68/80/84	80/90	91/96	110		
	Ø D1 <sup>H7</sup>	Min. 10/20	14/23	20/28/35	25/32	32/40	40/55		
		Max. 20/25	23/35	26/35/40	32/42	40/45			
	H1 DIN EN ISO 4762	M6	M8	M10	M12	M12	M12		
	L1 <sup>1)</sup> ± 2 mm	70/78	82/90	102/114	113/121	109/118	121/129		
	L <sub>ges.</sub> = L1 + (J1) od. (J2) od. (J3)								
	N	6	6	7	5	9	8		
	M1	24	29	31	38	37	41		
<b>BK<sub>i</sub> Cone interior</b> Dimensões (mm)	Ø A	65	75	95	105	115	129	169	169
	Ø B2	56	66	82	90	110	122	157	157
	Ø C2	52	63	80	85	110	122	142	142
	Ø D2 Min. - Max.	12-20	15-25	20-35	20-40	30-50	35-55	40-70	40-70
	F2	8	9	11	11	13	13	20	20
	H2 DIN EN ISO 4017	M4	M6	M6	M6	M8	M8	M12	M12
	L2 <sup>1)</sup> ± 2 mm	64/72	74/82	101/109	101/111	104/113	124/132	188	188
	L <sub>ges.</sub> = L2 + (J1) od. (J2) od. (J3)								
	N	6	6	7	5	9	8	14	14
	M2	18	26	30	33	33	40	50	50
<b>Cubo K<sub>i</sub> Cone interior</b> Dimensões (mm)	Ø D4	12-20	15-25	20-35	25-40	30-45	35-50	40-70	40-70
	H3 6 x DIN EN ISO 4017	M4	M6	M6	M6	M6	M8	M12	M12
	J1	11	14	15	15	19	19	32	32
	M3	20	25	33	30	35	38	60	60
<b>Cubo K<sub>a</sub> Cone exterior</b> Dimensões (mm)	Ø D5	12-20	15-25	20-35	25-40	30-45	35-50	40-70	40-70
	H4 6 x DIN EN ISO 4017	M4	M6	M6	M6	M6	M8	M12	M12
	J2	21	26	28	24	33	34	51	51
	M4	30	38	40	40	50	53	80	80
<b>Cubo K<sub>n</sub> Cubo de aperto</b> Dimensões (mm)	Ø D6	12-20	15-25	20-35	25-40	30-45	35-50		
	H5 1 x DIN EN ISO 4762	M6	M8	M10	M12	M12	M12		
	J3	19	24	26	30	30	34		
	M5	30	40	42	50	50	59		

<sup>1)</sup> Nossos limitadores são comercializados com dois tipos de fole (4 = fole curto; 6 = fole longo) com diferentes rigidês, pelo que se alteram as cotas do comprimento L1 e L2

É possível fornecer nossos limitadores também para outros torques

